



## Neugestaltung Betenhof, Dortmund

### Designlösung in Dortmunds Innenstadt

Offen gestaltete, großzügige Plätze in der Innenstadt haben auf Menschen eine anziehende Wirkung. Wie eine gelungene Platzgestaltung aussehen kann, zeigt das Beispiel Betenhof in Dortmund. Im Umfeld verschiedener Restaurants und Cafés sowie der Volksbank Dortmund entstand auf einer Fläche von rd. 2.000 Quadratmeter nach der Planung des Büros Gerber Architekten aus Dortmund

ein ruhiger Bereich, der Besucher zum Verweilen – gerade in den außen gelegenen Gastronomiebereichen – einlädt.

Nach dem Rückbau der bisherigen Konstruktion bis zur Stahlbetondecke der darunterliegenden Tiefgarage wurde ein komplett neuer Aufbau, bestehend aus Abdichtung, Glasschaumschotter, Vlies und Splitt sowie mit

Vorsatz beschichteten Betonpflaster verbaut. Zur schnellen und sicheren Entwässerung im Bereich der Fassaden von angrenzenden Gebäuden und den Freiflächen des Betenhofs entschieden sich der Bauherr und die Planer für den Einsatz von ACO DRAIN® Entwässerungsrinnen mit einer hochwertigen Designabdeckung aus Edelstahl.

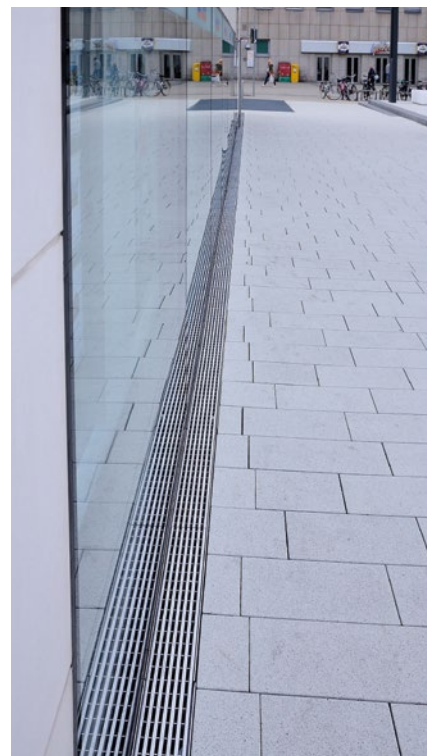


Als Basis für die Entwässerung dient das Rinnensystem ACO DRAIN® Multiline, im Bereich der Fassaden als Flachrinne und im Freiflächenbereich als Rinnenkörper mit V-Querschnitt. Das Rinnensystem bietet bereits bei der Planung einen Mehrwert an Sicherheit. Denn die hohe Standardisierung des Systems, mit nur wenigen Komponenten, ermöglicht den Einsatz der Rinnenkörper in jeder Nennweite für die Belastungsklassen A 15 bis E 600 nach DIN EN 1433/DIN 19580. Darüber hinaus erfüllt die gesamte Produktfamilie alle aktuellen Normen und Bestimmungen. Die Rinnenkörper verbessern mit ihrem V-Profil die Entwässerungsleistung und den Selbstreinigungseffekt. Sie verfügen über einen Sicherheitsfalz zur wasserdichten Verbindung der Rinnenkörper und eine eingegossene Lippenlabirinthdichtung für den flüssigkeitsdichten Anschluss an die Grundleitungen. Der wasserundurchlässige Baustoff Polymerbeton ist auch ohne zusätzliche Beschichtungen beständig gegenüber aggressiven Medien und sogar unter extremen Bedingungen vielseitig und dauerhaft einsetzbar.

Ein wesentliches Merkmal der Roste ist die Sicherheitsarretierung Drainlock. Sie gewährleistet zusammen mit einer horizontalen Verschiebesicherung eine sichere, schraublose Arretierung der Abdeckung auch bei höchsten Verkehrslasten und ermöglicht eine unkomplizierte Montage und Demontage.

### Ausgezeichnete Designlösung

Mit dem Längsprofilrost bietet ACO Tiefbau eine Abdeckung für Linienentwässerungssysteme, die Ästhetik, Funktionalität, Sicherheit und Belastbarkeit in sich vereinen. Gleichzeitig wird die Oberflächenentwässerung an und um das Gebäude herum sowie auf Freiflächen in einen Kontext mit der Gebäudearchitektur in Einklang gebracht.



Der mit dem Red Dot, ICONIC AWARD und iF DESIGN AWARD ausgezeichnete Längsprofilrost gehört zu einer Rostplattform, die sowohl Abdeckungen für das aus Polymerbeton hergestellte ACO DRAIN® Multiline als auch für das aus Kunststoff hergestellte ACO DRAIN® XtraDrain Rinnensystem parat hält. Der Längsprofilrost genügt mit einer rutschhemmenden Struktur und einer Schlitzweite von 8 mm höchsten Sicherheitsansprüchen. Dabei gewährleistet der freie Einlaufquerschnitt eine zügige Entwässerung.

### ACO DRAIN DESIGN – der Multiline Rostkonfigurator

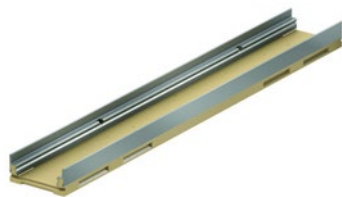
Um dem Planer die Auswahl der richtigen Konstruktions- und Designlösung zu vereinfachen, wurde der Multiline Rostkonfigurator entwickelt. Er ermöglicht es Planern und Architekten, Multiline Roste nach optischen Kriterien auszuwählen. Unter [www.drain-design.de](http://www.drain-design.de) stehen alle Funktionen des Multiline Rostkonfigurators zur Verfügung. Die Roste werden mit verschiedenen Oberflächen und in unterschiedlichen Szenarien gezeigt. Planer und Architekten können sich so bei der Gestaltung der Linienentwässerung inspirieren lassen. Alle technischen Informationen zum ausgewählten Multiline Drainlock Rost lassen sich herunterladen und können in der Objektakte abgespeichert werden. Das Datenblatt wird per Mausklick generiert und zeigt auch die gewählte Kombination von Rost und Oberflächenbelag an.



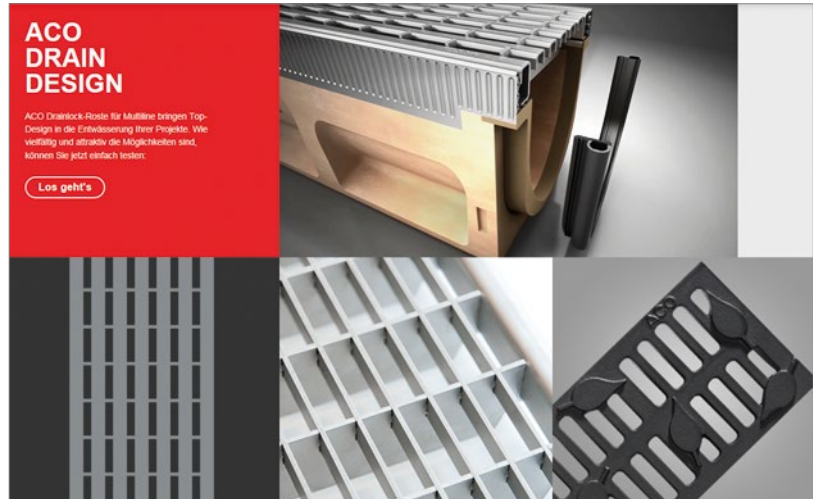
# Entwässerungslösungen entlang der ACO Systemkette



**collect:** ACO DRAIN® Multiline V 100



**collect:** ACO DRAIN® Multiline Flachrinne



ACO DRAIN DESIGN – der Multiline Rostkonfigurator



**collect:**  
Sammeln und  
Aufnehmen

- Entwässerungsrinnen
- Straßen- und Hofabläufe
- Aufsätze
- Schachtabdeckungen



**clean:**  
Vorreinigen und  
Aufbereiten

- Abscheider
- Reinigungsanlagen



**hold:**  
Abhalten und  
Rückhalten

- Havariesysteme
- Rückhalte- und  
Speicheranlagen



**release:**  
Pumpen, Ableiten und  
Wiederverwenden

- Blockrigolen
- Drosselsysteme
- Pumpstationen

## Informationen auf einen Blick

**Objekt:**  
Neugestaltung Betenhof, Dortmund

**Bauherr:**  
Volksbank Dortmund

**Planung:**  
Gerber Architekten, Dortmund

**Baunternehmen:**  
Schulz GmbH, Dortmund

**Baujahr:**  
2016

**ACO Produkte:**  
Linienentwässerungssysteme ACO DRAIN®,  
Rinnenkörper aus Polymerbeton

- ca. 46 m Multiline V 100 mit Längsprofilrost  
aus Edelstahl

- ca. 37 m Multiline Flachrinne mit Längsprofilrost  
aus Edelstahl

**Projektbetreuer ACO Tiefbau:**  
Maik Barkey,  
Verkaufsbüro Osnabrück



ACO Systemkette  
Online-Informationen

## ACO Tiefbau Vertrieb GmbH

Postfach 320  
24755 Rendsburg  
Am Ahlmannkai  
24782 Büdelsdorf  
Tel. 04331 354-500  
Fax 04331 354-358  
www.aco-tiefbau.de  
www.aco-tiefbau.de/referenzen