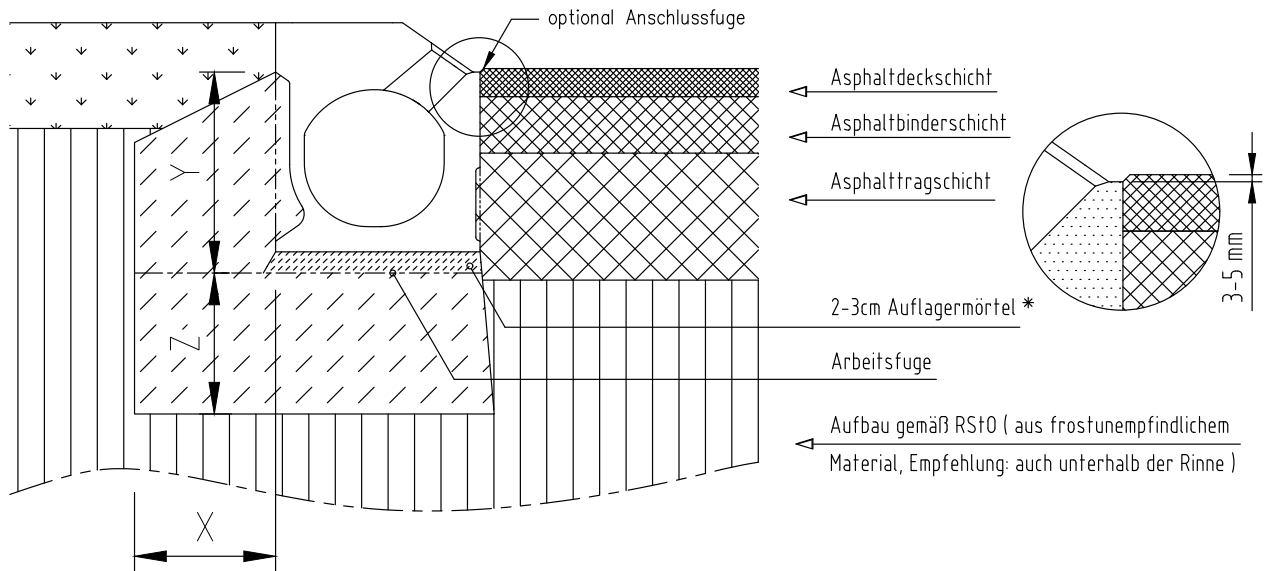
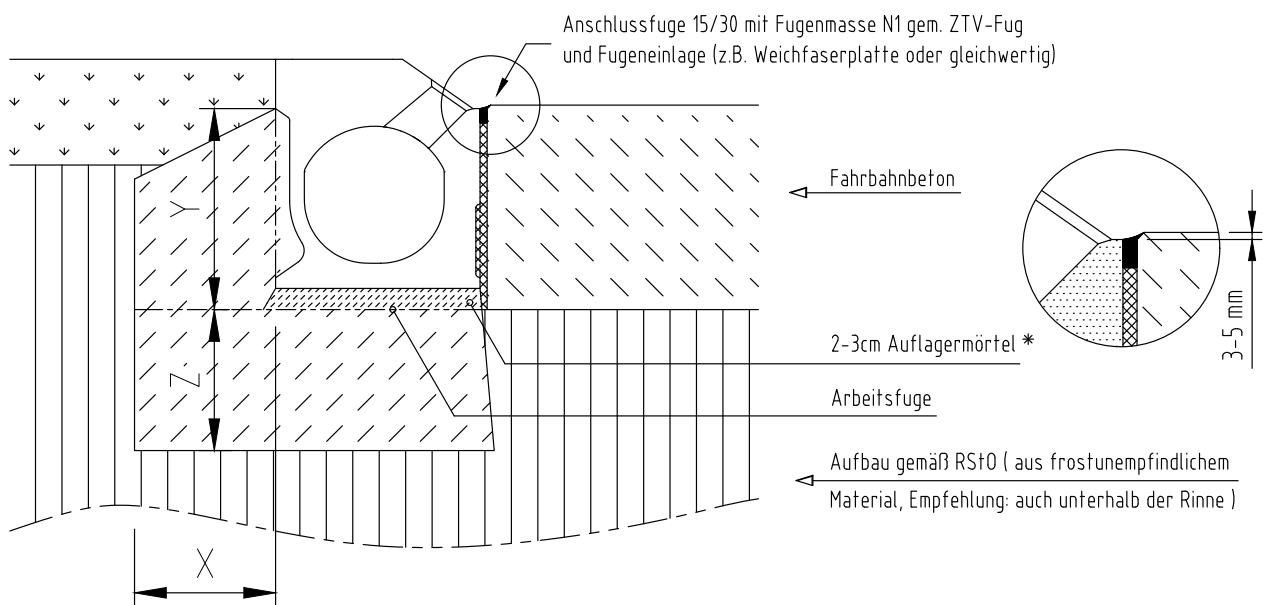


Einbauempfehlungen, Typ Flachbord FB-7

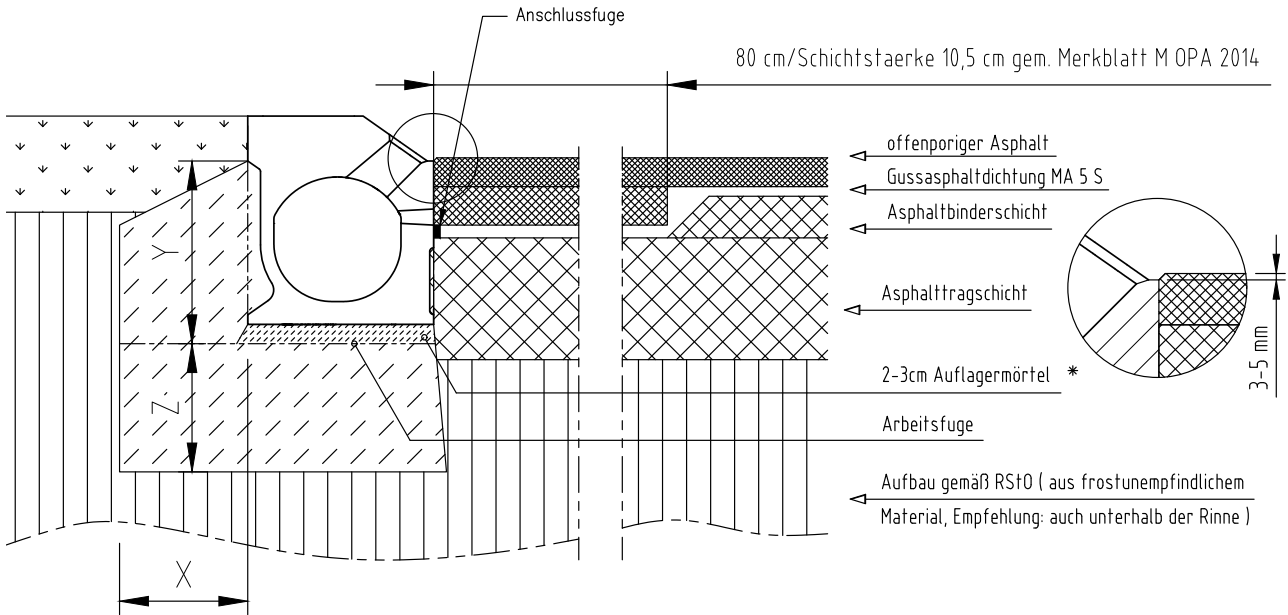
Einbaubeispiel Asphalt, Klasse D 400



Einbaubeispiel Beton, Klasse D 400



Einbaubeispiel Offenporiger Asphalt (OPA 105), Klasse D 400



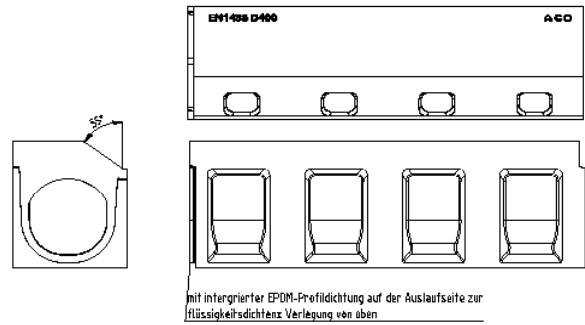
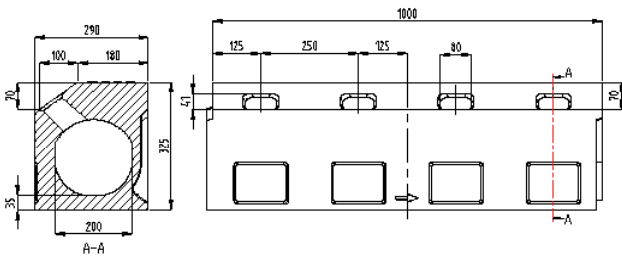
Klasse (gem. DIN EN 1433)	A 15	B 125	C 250	D 400	E 600	F 900
Mindest - Fundamentbeton - Güte (gem. DIN EN 206-1)				C 20/25		
Expositionsklasse				(XF2)		
Fundamentabmessungen - Typ M (gem. DIN EN 1433)	X [cm]			≥20		
	Y [cm]			Oberkante Verankerungstasche		
	Z [cm]			≥20		

*hochfest, frost-tausalzbeständig, schwindfrei, z. B. Werkmörtel (Sackware) von P& T-Mörtel, Pagel, Ergelit, etc.

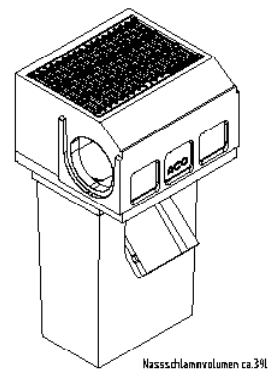
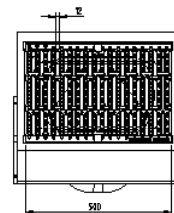
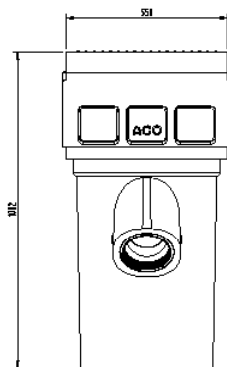
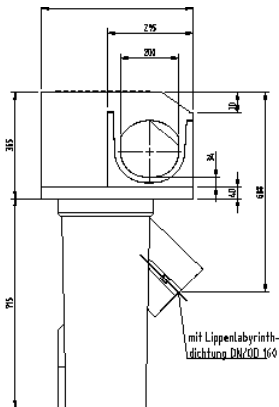
Alle dargestellten Einbauempfehlungen gelten nur in Verbindung mit den Vorbemerkungen unserer allgemeinen Einbauhinweise.

Produktzeichnungen

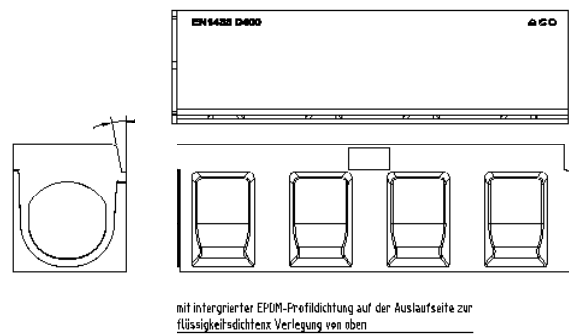
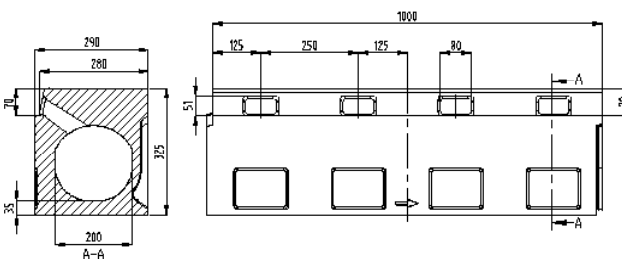
Flachbord Rinne (Typ FB-7)



Hochbord Einlaufkasten Langform (Typ FB-7)



Hochbord Rinne (Typ HB-7)



Hochbord Einlaufkasten Kurzform (Typ HB-7)

